

2021年のイベントや活動は、以下の通りです。

月日/回数	内 容	備考（場所等）
2月25日	通常総会	高尾梅の郷まちな広場管理棟
4月11日	自然薯試食会と安留さんの講話	由井事務所・安留農園
4月下旬～5月上旬	たけのこ掘り	常盤牧場竹林他
5月下旬	じゃが芋掘り	坂本農園
7月15日	アグリタウン研究会アンケート結果の報告(北沢)	大横保健福祉センター
8月上旬	ブルーベリー摘み	番場農園
9月	栗ひろい / 里芋掘り	市民農園
11月	里芋掘り	澤井農園
10月18日	八王子NPOフェスティバル	長池公園
12月19日	自然薯収穫と試食会	畑(小比企町)・横山南市民センター
13回	会報誌の発行	3月臨時号を含む
12回	援農リポートの発行	援農窓口あてに援農の状況、注意事項等を発信
2回	援農窓口会議(4月、11月)	大横保健福祉センター
9回	理事会(1月、2月、3月、4月、6月、7月、9月、11月、12月)	大横保健福祉センター他
7回	生活クラブ八王子地域協議会定例会出席	ZOOM

(月別援農時間)

月	2021年度			2020年度		
	時間	人数	農家	時間	人数	農家
1	1,254	47	15	1,017	39	14
2	1,387	50	17	1,345	50	16
3	1,491	50	18	1,570	52	19
4	1,545	51	18	1,543	52	18
5	1,752	57	19	1,469	47	17
6	1,772	49	18	1,715	52	18
7	2,113	60	23	1,914	58	22
8	2,301	68	22	2,412	66	22
9	1,639	60	22	1,416	48	19
10	1,528	49	17	1,419	49	18
11	1,808	50	19	1,553	48	17
12	1,790	56	18	1,772	49	19
計	20,379	647	226	19,143	610	219

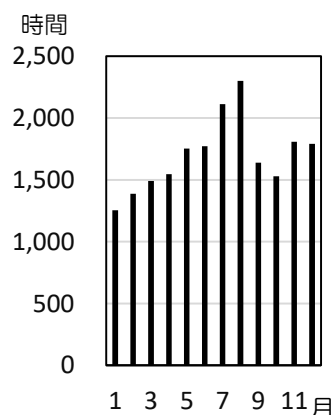


図1. 2021年度 月別援農時間

(年度別援農時間 直近5年間)

年度	農家 (軒) ^注	年間援農時間
2017	28	16,895
2018	28	16,286
2019	26	16,482
2020	30	19,143
2021	31	20,379

注) 援農のあった農家

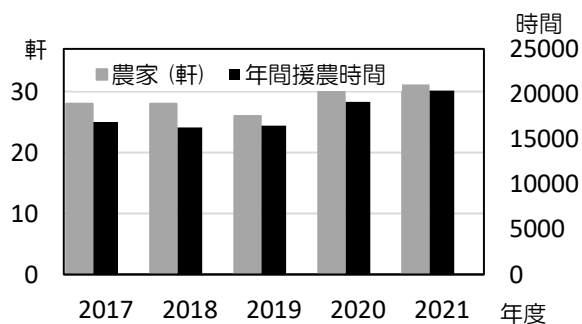


図2. 年度別援農時間 (直近5年間)