



発行責任者 合津秀雄
080 1351 4860

すずしろ 22 2018 4 月報

すずしろは大根 それは大地の豊かな恵の象徴 22世紀につなげる農のあり方を 共に考える会

『 援 農 』 活 動 状 況

朝方は肌寒さを感じても 日中は汗ばむほどの 季節になってきました。早くも 風を感じる日も幾日か。このところ 「野菜の種まきのためにも雨が欲しい」との切実な声も聞かれます。援農活動へのご参加 ありがとうございます。

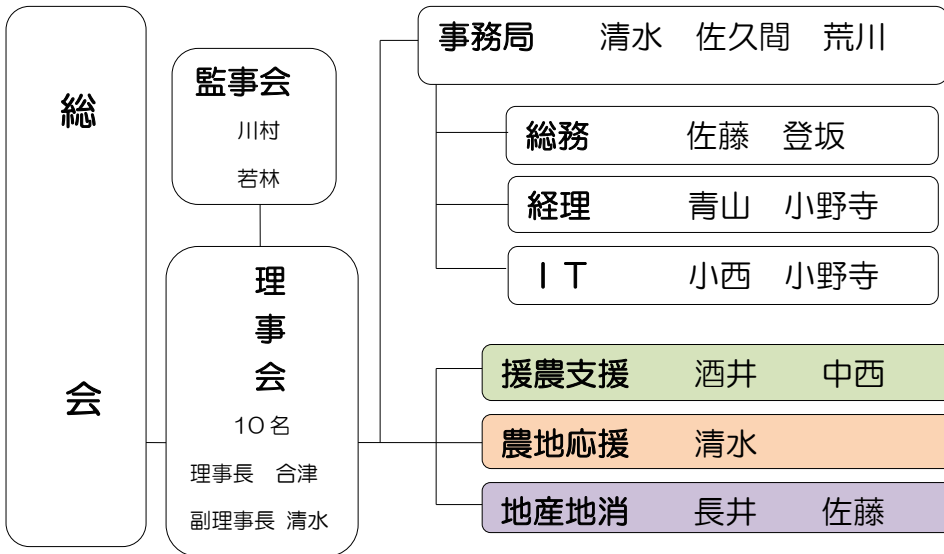
3 月 の 援 農 状 況

援 農 時 間	1426 時間	[昨年同月	1446 時間]
受 入 農 家	17 軒	[16 軒]
参 加 会 員	49 人	[46 人]



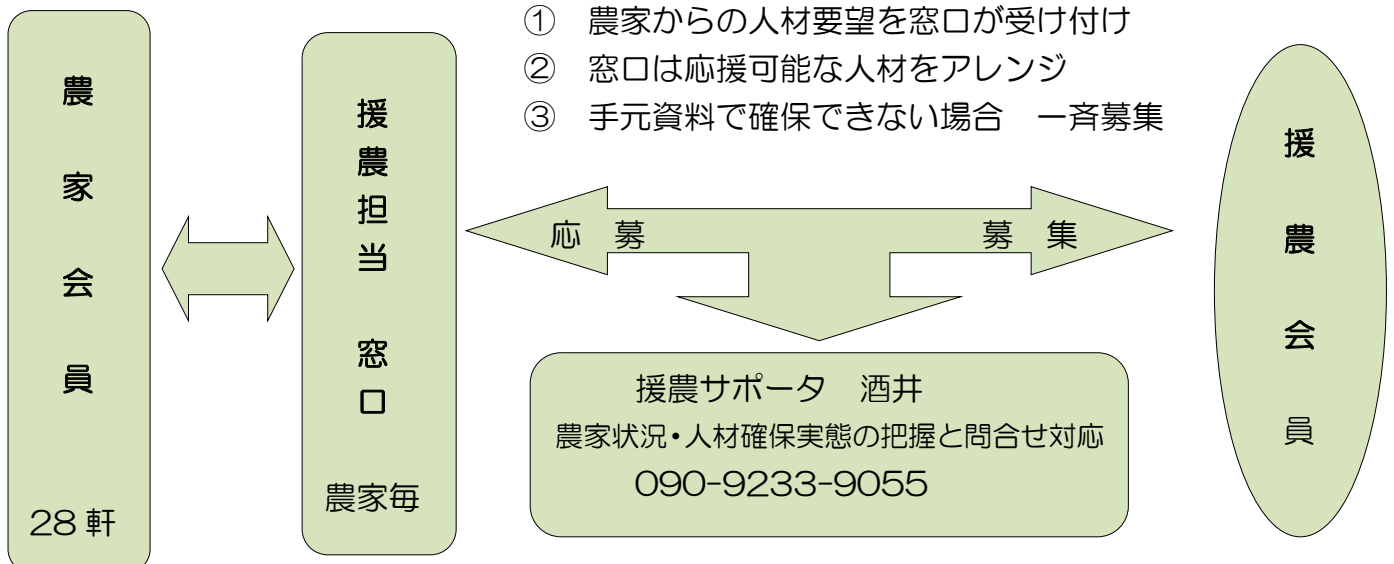
広い畑での 草かき作業

すずしろ 22 平成 30 年度 運用体制



3/10 「お父さんお帰りなさいパーティ」
会の PR と会員募集

年間 援農目標時間 18000h
4 箇所 ・ 70 区画
料理教室 + 各種イベント





3月より すずしろ 22 でお世話になることになりました、今年 54 歳になる長嶋克典と申します。妻と 2 人寺田町で細々と暮らしております。数年前に身体を壊し 退職を余儀なくされ 現在、無職（専業主夫）です。本来ならば再就職のため就職活動をしなければならないのですが、何事においても欲のない私は、以前からできればいいなーと思っていた 自給自足の暮らしを 再び夢見るようになりました。

じゃあ、ということでまずは、畑を… でも土地を持っている訳でもなし…

「誰か畑を貸してくれないかな?」「市民農園があるのでは?」と思い市役所へ電話 残念! 空き無し! ネットで検索! 農地バンクという制度を発見! 市役所に出向いて「農地バンクの農地を借りたいのですが」と尋ねるが、やんわりと追い返される… どうやら農地を借りるには新規就農しなければならないらしい…

「思ったより敷居が高い…」挫折はしないが保留とする。

再びネットで検索! すずしろ 22 発見! ということで、昨年 8 月にたんぽぽファーム 1 区画を借りて今に至ります。

農業を始めるのも、続けていくのも大変そうですが、諦めることなく、と言って焦ることなく、まずは すずしろ 22 で援農をしながら、農業の勉強をしていけばと思っておりますので、諸先輩方、どうかよろしくお願ひします。

3 月度 定例理事会より

3 月 16 日 台町市民センター

- ① 事務局メンバー 事務局新スタッフとしての荒川さんを紹介 相模原市在住
- ② 経理よりの収支報告 ほぼ 計画どおり
- ③ 援農状況 2 月実績 1198h 昨年比約-100h 天候の影響と分析
- ④ 農園運営 新富所農園に山下氏入会 空区画でプロジェクトを 推進
- ⑤ 総会議事録の確認 3 部作成 (保存版・東京都提出分・予備分)
- ⑥ 各種イベントについて たけのこ掘り・料理教室・農業の未来を考えるソフヰウム 等

事務局からの お知らせ

人材 - 農家需要 と 市民意欲のマッチング

(1) 新学期 新会計年度の スタート

4 月となりました。農業の多忙期を迎えました。「夏日到来」といった言葉さえ報じられるようになりました。熱中症予防-水分補給にもご配慮されて 作業ご参加方。

(2) 傷害保険

援農作業は引き続き『安全第一』に御配慮下さい。傷害保険の窓口は 合津が担当。
 …… 通院 3000 円・入院 5000 円/日 死亡 500 万円 ……

(3) たけのこ掘り 於 寺田町 常盤農園 窓口 合津(080-1351-4860)

恒例のたけのこ掘りイベントを 開催します。 参加費 100 円/人 - 350 円/kg
 4/15(日) 21(土) 28(土) 29(日) 5/3(木) 5/5(土) いずれも 09:00~12:00